

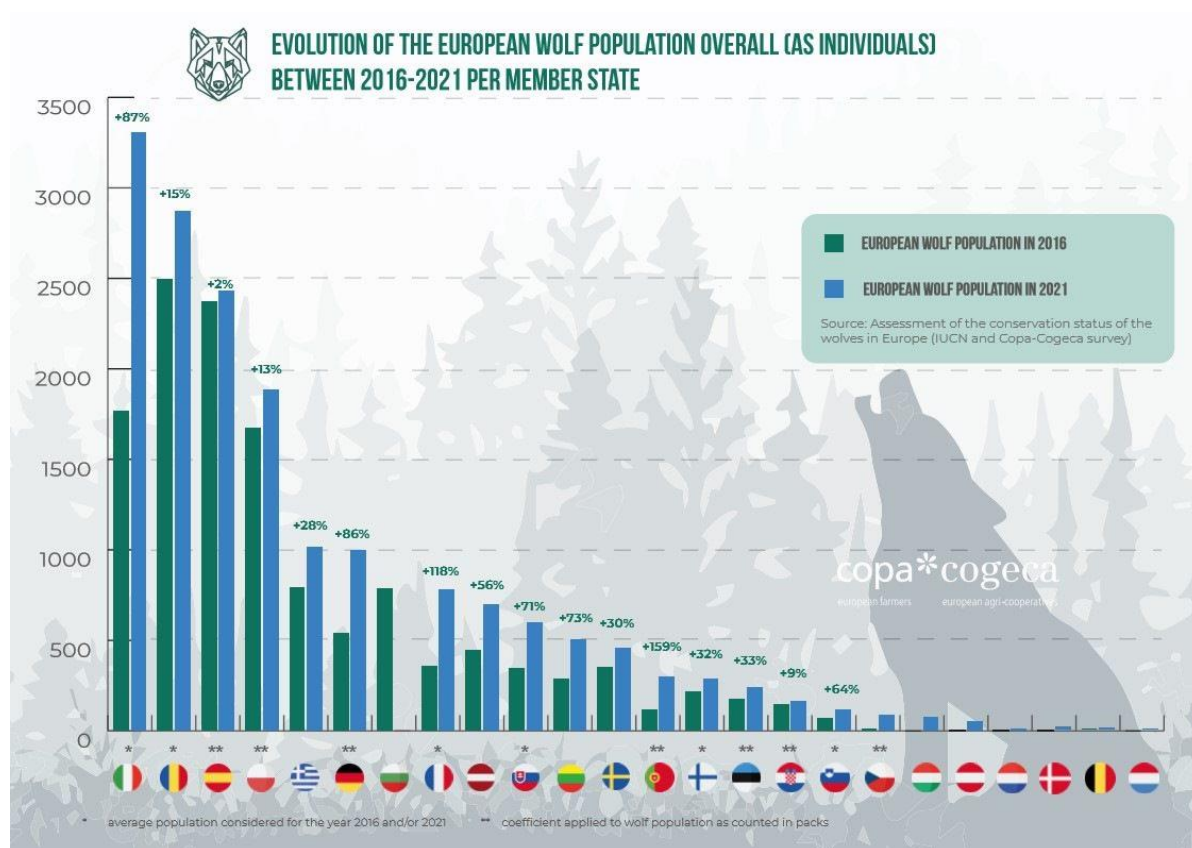
IC(22)4979:1

Population européenne de loups

Les deux graphiques suivants peuvent être trouvés à leurs liens respectifs ci-dessous:

Évolution de la population de loups européens dans son ensemble (en tant qu'individus) entre 2016 et 2021 par État membre AVEC POURCENTAGES

https://pwid2174-my.sharepoint.com/personal/frank_copa-cogeca_eu/_layouts/15/onedrive.aspx?ga=1&id=%2Fpersonal%2Ffrank%5Fcopa%2Dcogeca%5FDocuments%2FCommunication%20Team%2F24%2E%20Infographics%2Fwolf%20population%20with%20percentage%5FCartella%200

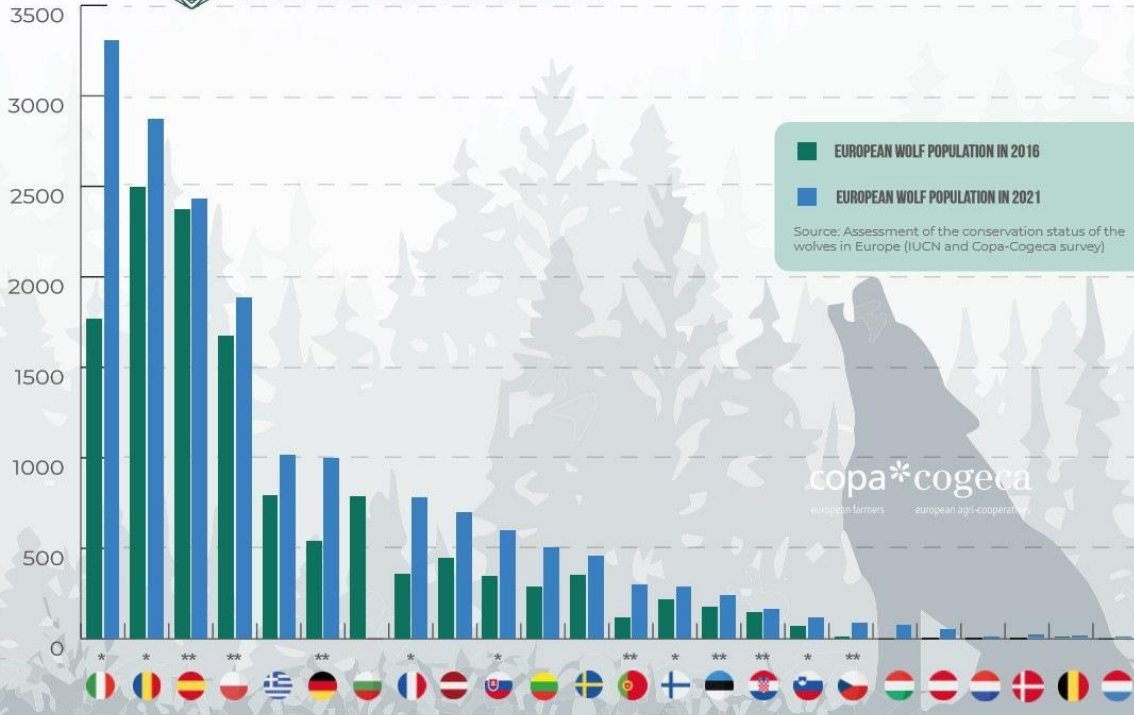


Évolution de la population européenne de loups dans son ensemble (en tant qu'individus) entre 2016 et 2021 par État membre SANS POURCENTAGES

https://pwid2174-my.sharepoint.com/personal/frank_copa-cogeca_eu/_layouts/15/onedrive.aspx?id=%2Fpersonal%2Ffrank%5Fcopa%2Dcogeca%5FDocuments%2FCommunication%20Team%2F24%2E%20Infographics%2Fwolf%20population%5FCartella&ga=1



EVOLUTION OF THE EUROPEAN WOLF POPULATION OVERALL (AS INDIVIDUALS) BETWEEN 2016-2021 PER MEMBER STATE



* average population considered for the year 2016 and/or 2021 ** coefficient applied to wolf population as counted in packs